



Mājas prātam un sajūtām



# mārpagalmi

SAJŪTI ĀGENSKALNU



## Apkaimes apraksts

“Mārpagalmi” atrodas vienā no klusākajiem Āgenskalna stūrīšiem – Zemaīšu ielā starp Māras dīķa skvēru un Svētā Alberta baznīcu. Projektā izceltas un saglabātas unikālās Āgenskalna pilsētvides iezīmes un savdabīgā mazpilsētas sajūta lielpilsētas vidū. Miers un harmonija, kas te valda, tāpat kā vēstures dvesma, kas jūtama ik uz soļa, piešķir šai Rīgas daļai īpašu šarmu un pievilcību.



## Priekšrocības

“Mārpagalmi” piedāvā ērtus un pieejamus mājokļus jaunajām ģimenēm, stilīgu dzīves telpu pilsētas profesionāļiem, komforta dzīvokļus, komercplatības kafejnīcām un veikaliem. Izdevīgā atrašanās vieta ļauj “Mārpagalmu” iemītniekam būt rokas stiepiena attālumā no svarīgākajiem lielpilsētas transporta mezgliem un biznesa centriem, dzīvojot ar klusas un drošas mazpilsētas sajūtu visapkārt, savukārt atjautīgais plānojums stimulē vēlmi tīklot un socializēties, vienlaikus piedāvājot komfortablu zonu arī viziteiktākajam introvertam.



## Projekta apraksts

Jaunā dzīvojamā kompleksa ietvaros paredzētas piecas kārtas, kā rezultātā kopā taps apmēram 600 jaunu mājvietu. Piecstāvu ēkas apjomu veido divas deviņdesmit grādu leņķīt savienotas sekcijas, savukārt brīvstāvošajai sekcijai ir seši stāvi. Teritorijā esošie koki tiek integrēti labiekārtojuma risinājumos, turklāt katram pagalmam būs savs tematiskais koks – bērzs, liepa, ozols, kļava, kastaņa. Dzīvojamās ēkas apjomi ieskauj uz dienvidiem vērstu saulainu iekšpagalmu, kas paredzēts ēkas iedzīvotāju rekreācijai un ir aprīkots ar atpūtas un sporta laukumiem dažādu vecumu apmeklētājiem. Iekšpagalms veidots, ievērojot YIT pagalma konceptu ar trim zonējumiem – klusā zona, aktīvā jeb sporta zona un socializēšanās zona. Savu vietu "Mārpagalms" atradīs gan tie, kuri izbauda klusuma brīžus, gan sporta entuziasti, aktīvās atpūtas un spēļu cienītāji, veidojot harmonisku vidi ikvienam kompleksa iedzīvotājam.



Nokļūt "Mārpagalms" iespējams no Gardenes ielas, bet, attīstoties visai teritorijai kopumā, plānotas piebrauktuves no Zemaišu un Gardenes ielas. Visā teritorijā paredzēta gājēju un velosipēdu kustības prioritāte un automašīnu ātrums ir ierobežots līdz 20 km/h. Vides piekļuve tiek nodrošināta ar nobrauktuvēm gājēju ceļu un brauktuviņu krustojuma vietās, iekšpagalmā līmeņu starpības pārvarēšana notiek ar pandusu palīdzību. Katram dzīvoklim ir balkons vai terase, ēkas cokolstāvā ir pazemes autostāvvietas, atsevišķas noliktavas/velonovietnes telpas, kā arī koplietošanas velonovietnes.

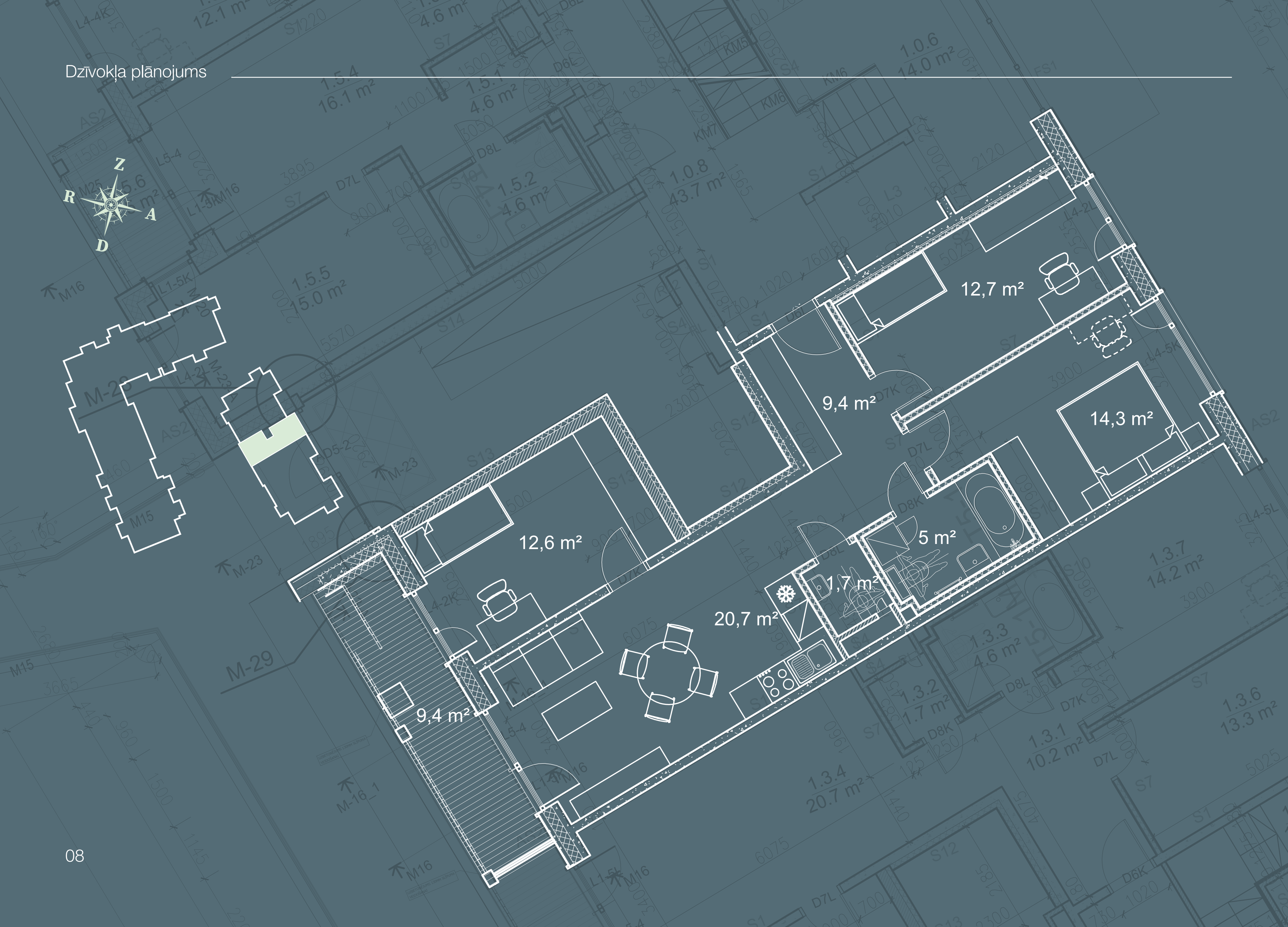


## Komforta un Komforta Plus klase

“Mārpagalmi” piedāvā dzīvokļus divās projektu klasēs – “Komforts” un “Komforts Plus”. Abās projektu klasēs piedāvā uzticamas kvalitātes santehniku sanmezglos, kvalitatīvu apdari un grīdas segumu, kā arī iekārtojumu ar dažādām priekšrocībām. Visiem “Mārpagalmu” dzīvokļiem ir augsta energoefektivitāte, sakārtota vide un iespēja dalīt koplietošanas telpas ar draudzīgiem kaimiņiem. Piemērotu mājokli šeit atradīs arī cilvēki, kuriem ir stingrākas prasības pret dizainu un apdares materiāliem, kā arī tie, kuriem nepieciešams plašs mājoklis, pazemes autostāvvietā un papildu noliktavas platība.





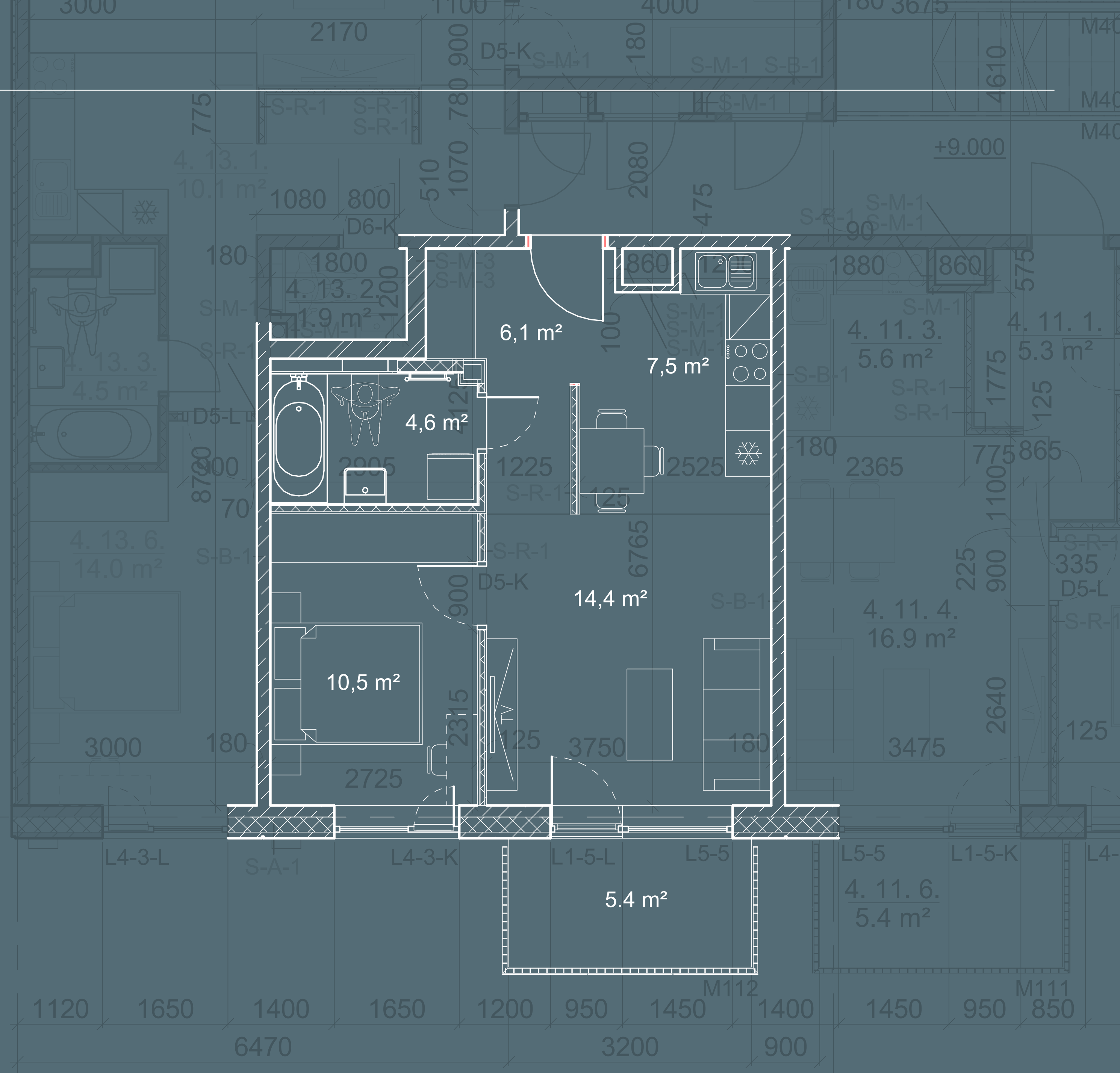
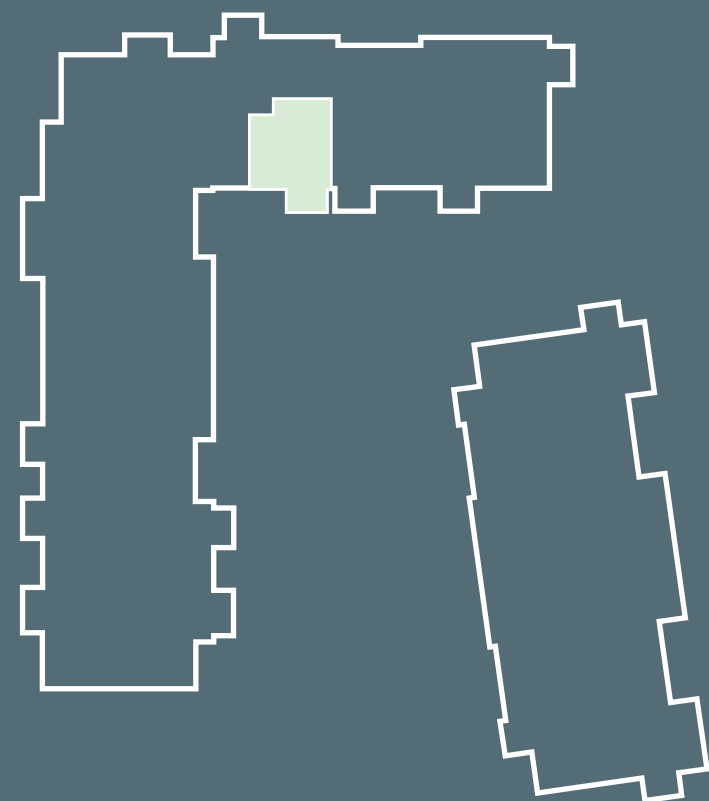


## Komforts Plus

4 ist. dzīvokļa plānojums  
1. stāvā – dzīvojamā platība 76,4 m<sup>2</sup>,  
terase 9,4 m<sup>2</sup>

- Guļamistaba ar vietu skapim, kumodei vai citām mēbelēm
- Divi sanmezgļi
- Logu izvietojums uz divām debespusēm
- Plaša terase, uz kuras var nokļūt gan no dzīvojamās istabas, gan no guļamistabas un izbaudīt rīta kafiju

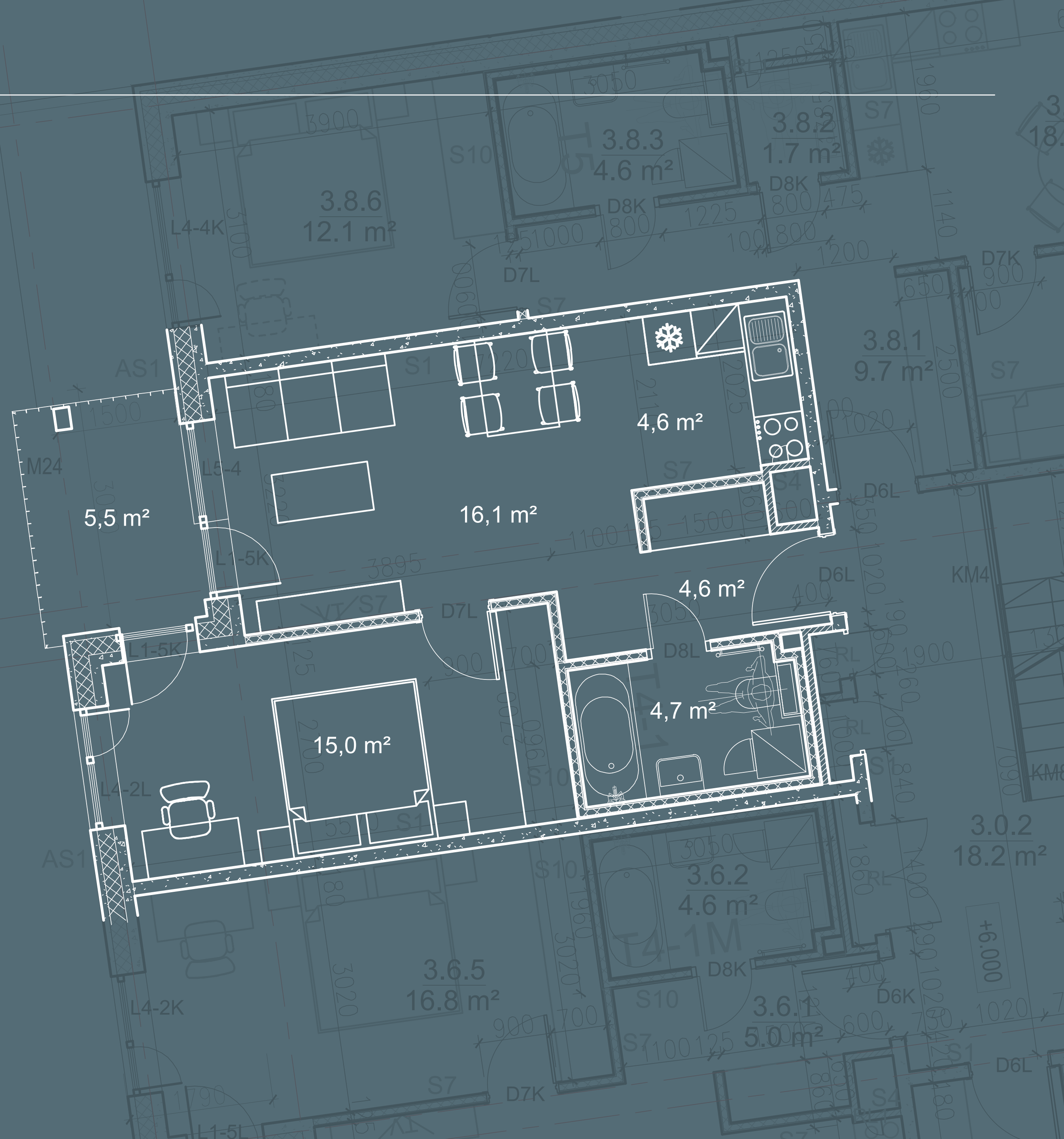
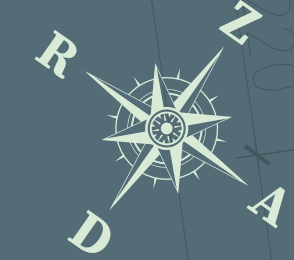
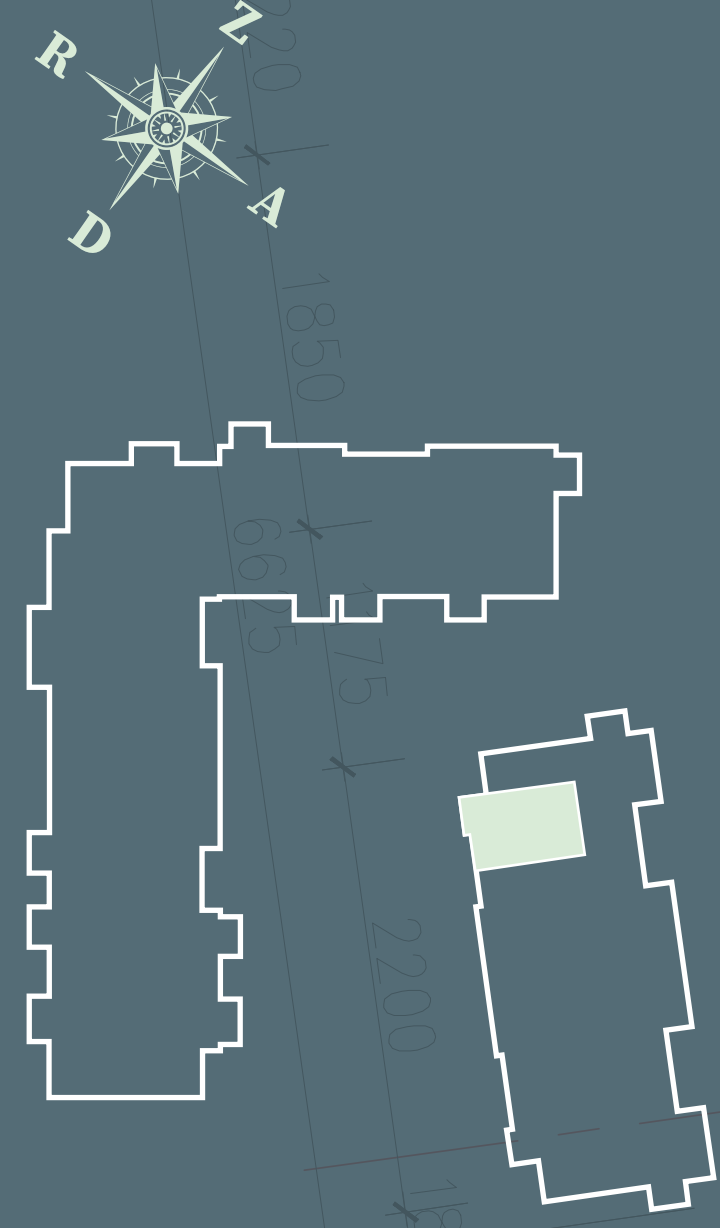




## Komforts Plus

2 ist. dzīvokļa plānojums  
 2.–5. stāvā – dzīvojamā platība 43,1 m<sup>2</sup>,  
 balkons 5,4 m<sup>2</sup>

- Guļamistabā plaša vieta iebūvējamam skapim
- Ērta plānojuma dzīvojamā istaba atpūtas brīžiem un svinībām
- Atsevišķa niša virtuvei

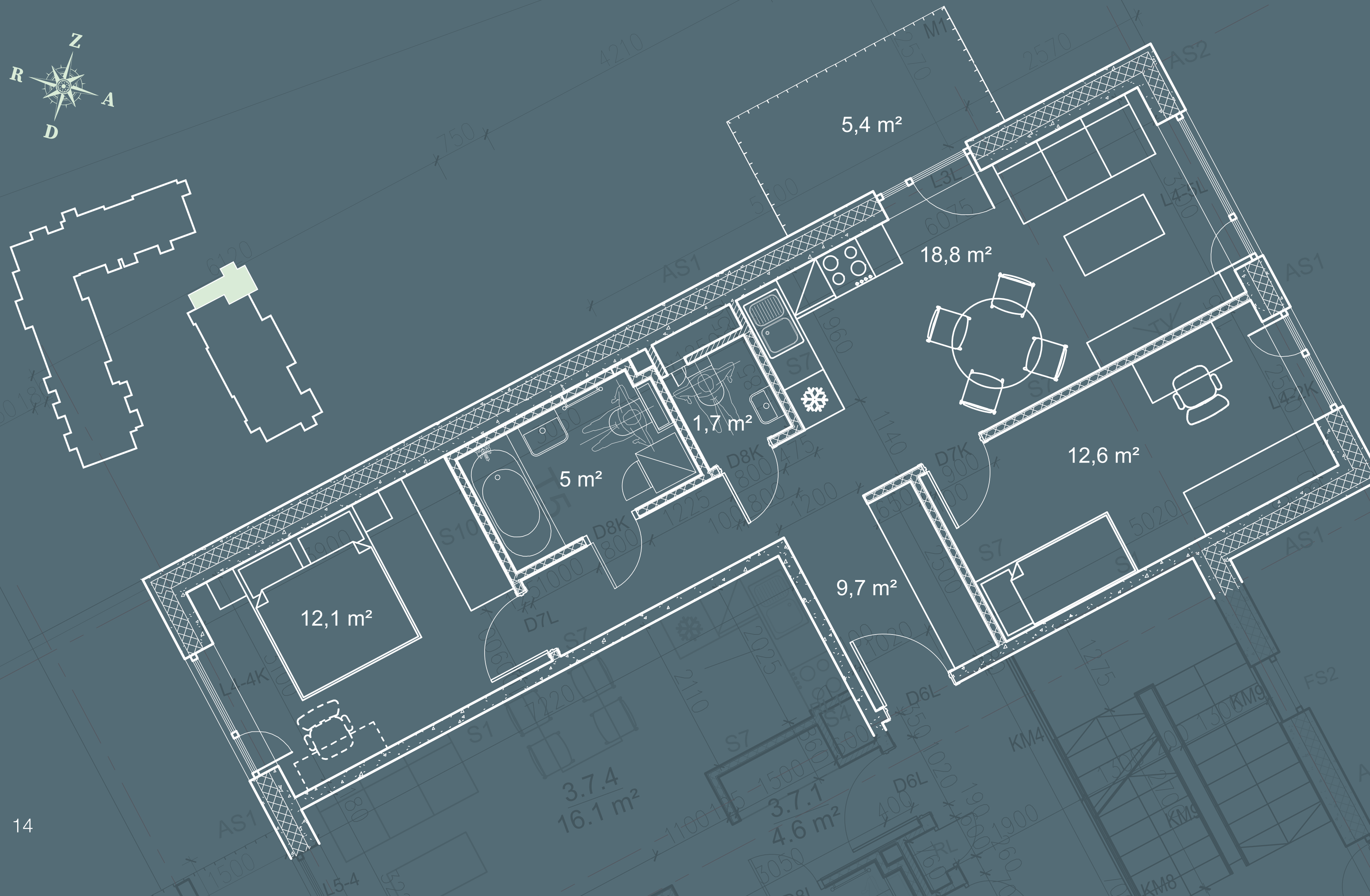


## Komforts Plus

2 ist. dzīvokļa plānojums  
2.–6. stāvā – dzīvojamā platība 45 m<sup>2</sup>,  
balkons 5,5 m<sup>2</sup>

- Plaša guļamistaba ar iespēju ierīkot darba vai skaistuma stūrīti
- Izeja uz balkona no divām istabām
- Plašs balkons



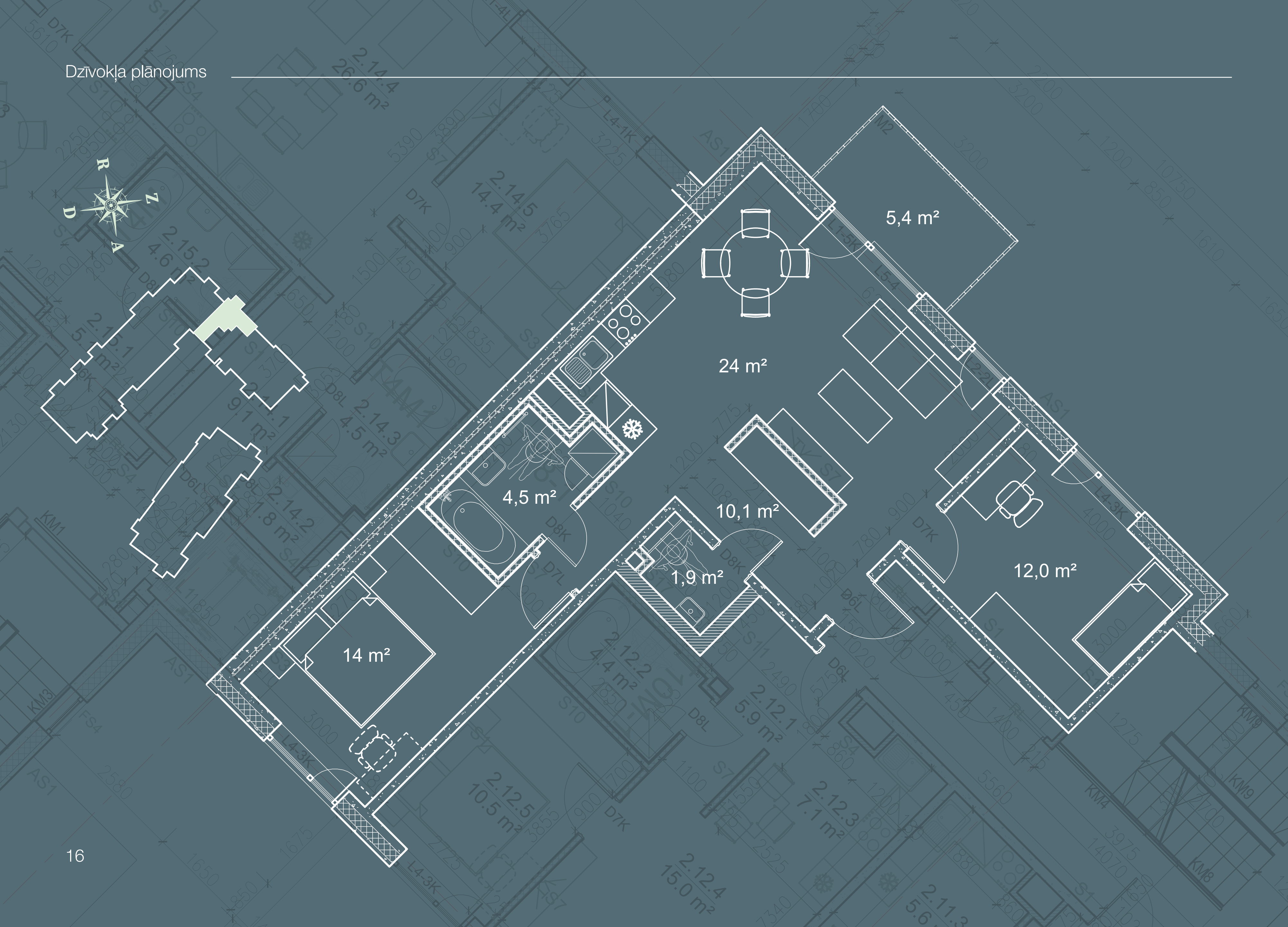


## Komforts Plus

3 ist. dzīvokļa plānojums  
2.–6. stāvā – dzīvojamā platība 59,9 m<sup>2</sup>,  
balkons 5,4 m<sup>2</sup>

- Logu izvietojums uz trim debespusēm
- Divi sanmezglī
- Vieta ietilpīgam skapim priekšnama zonā
- Balkons ar iespēju baudīt vakara saules romantiku



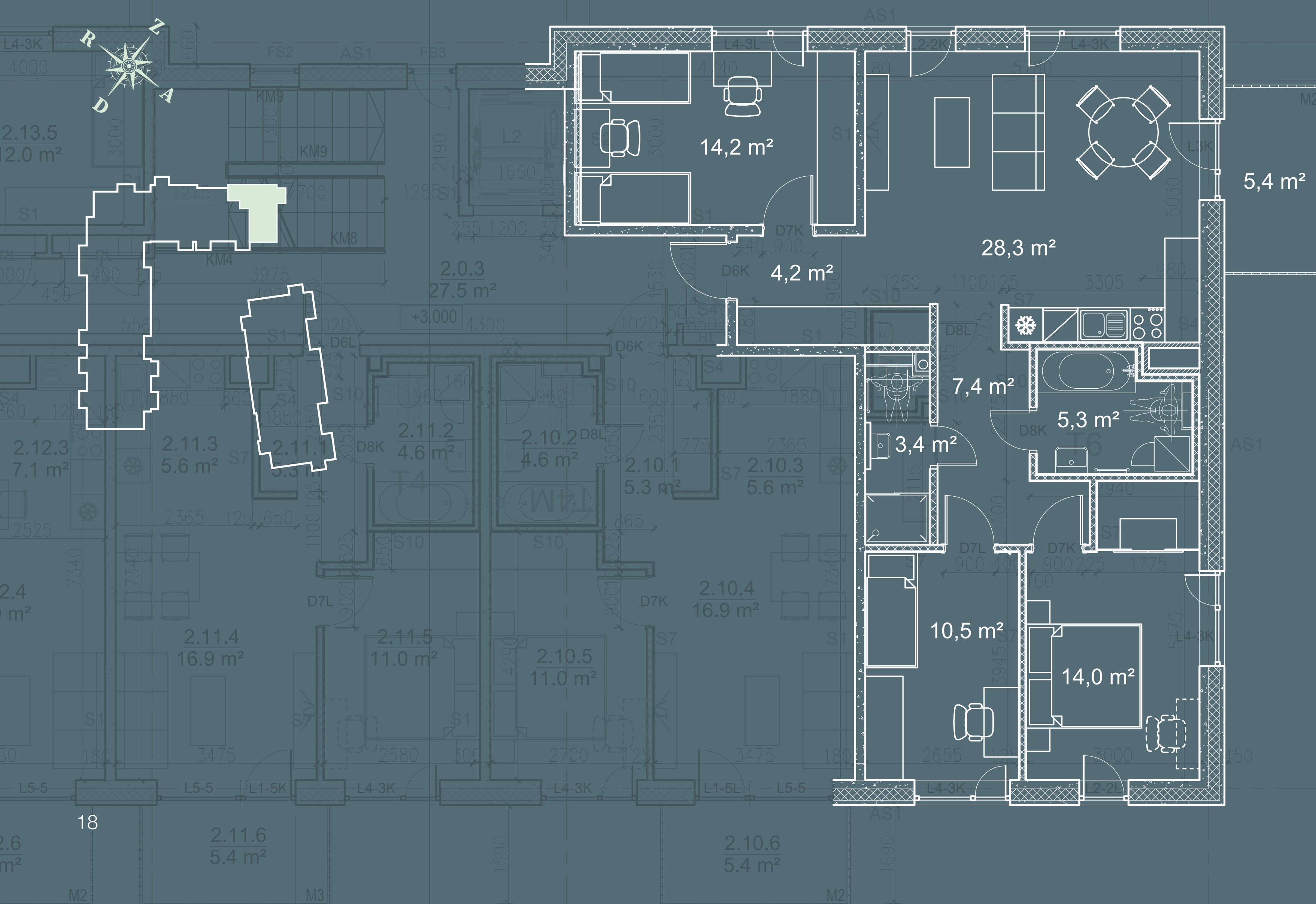


## Komforts Plus

3. ist. dzīvokļa plānojums  
2.–5. stāvā – dzīvojamā platība 66,5 m<sup>2</sup>,  
balkons 5,4 m<sup>2</sup>

- Plaša dzīvojamā istaba, kas apvienota ar virtuves zonu
- Niša skapim, kas plānojumā nodala zonas, taču nerada pārāk noslēgtas telpas sajūtu
- Logu izvietojums uz divām debespusēm



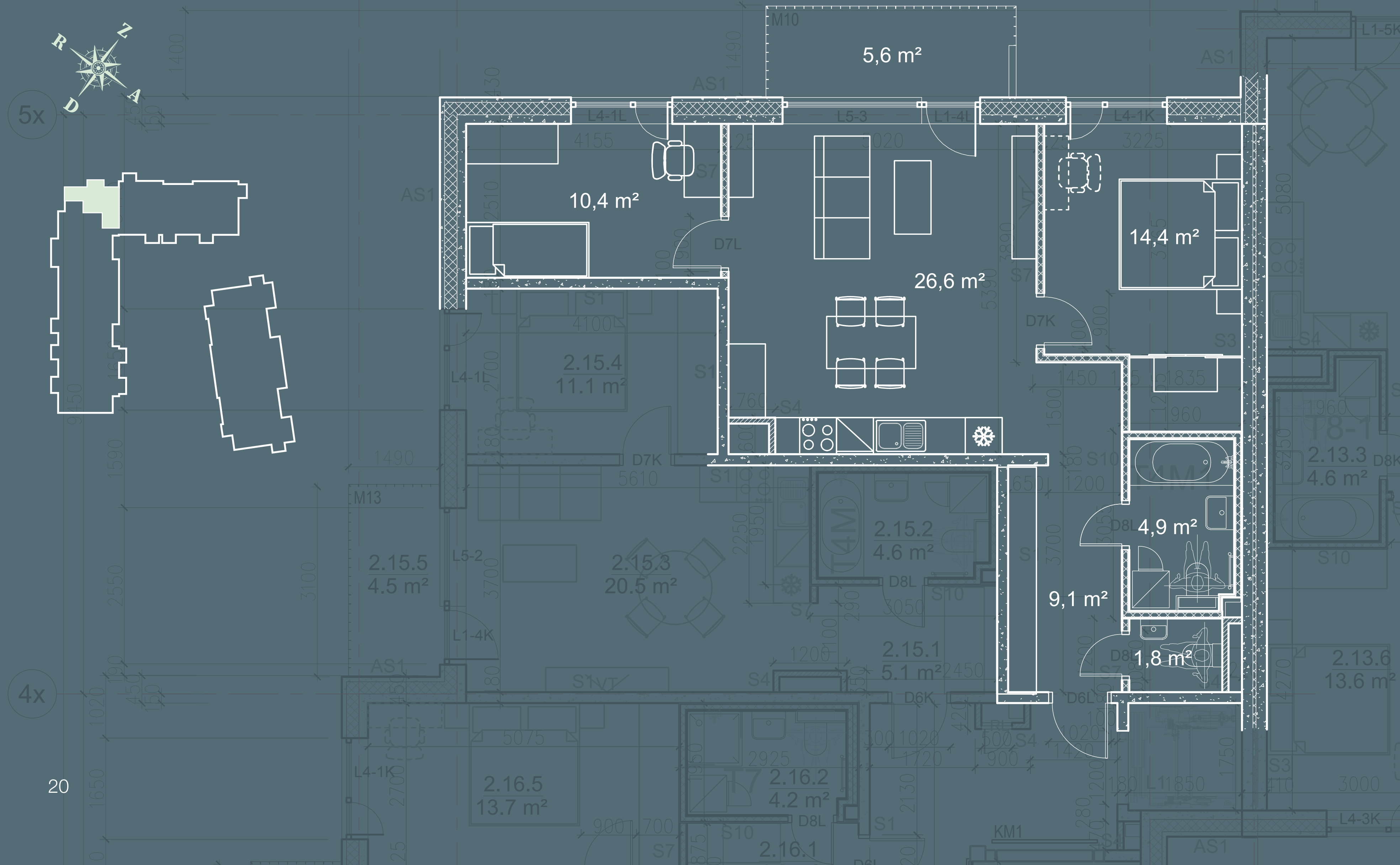


## Komforts Plus

4 ist. dzīvokļa plānojums  
2.–5. stāvā – dzīvojamā platība 87,3 m<sup>2</sup>,  
balkons 5,4 m<sup>2</sup>

- Plaša dzīvojamā istaba ar logiem uz divām debespusēm
- Liels skapis guļamistabā
- Logu izvietojums uz trim debespusēm
- Guļamistabā iespējams ierīkot darba vai skaistuma stūrīti





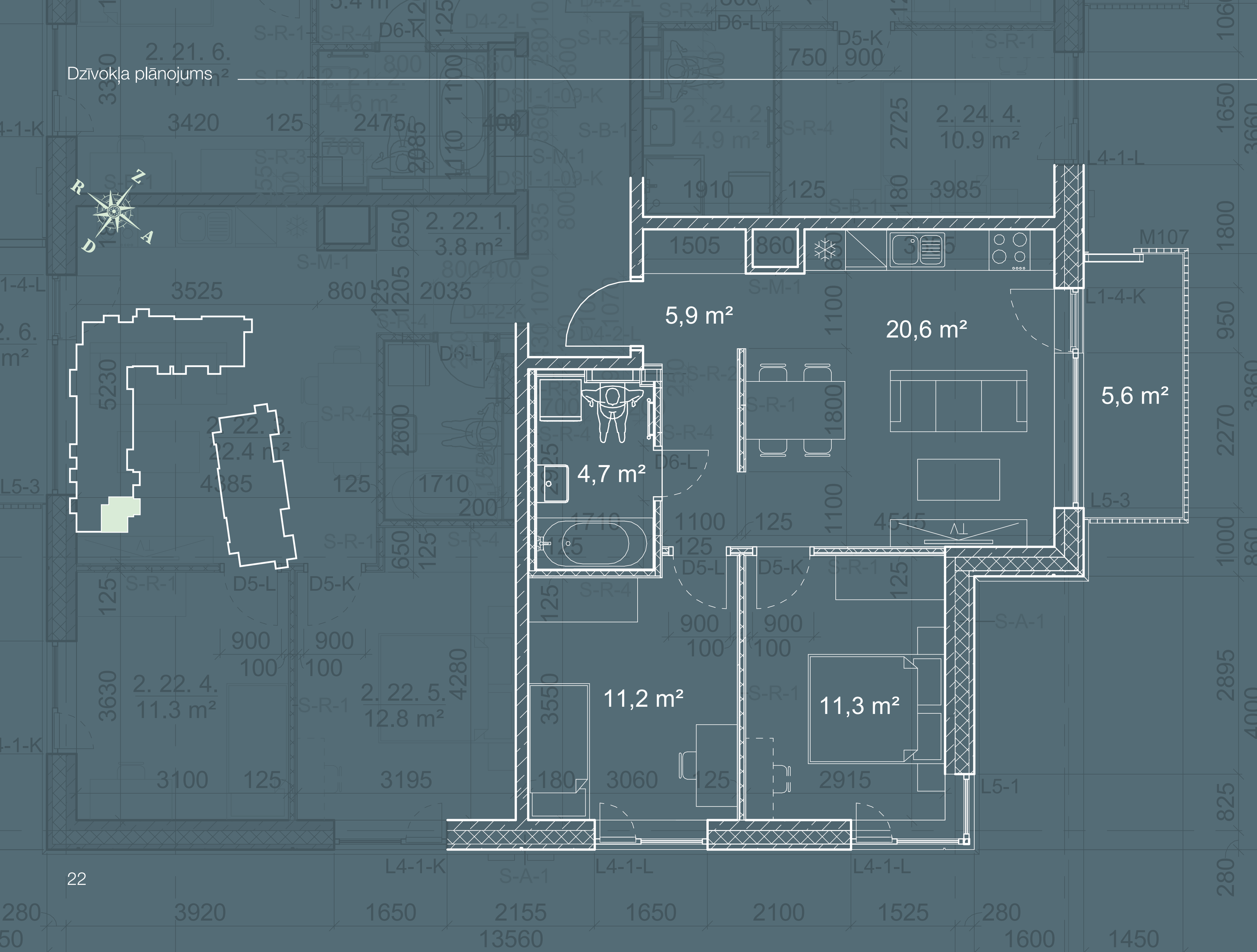
## Komforts

3 ist. dzīvokļa plānojums  
 3.–5. stāvā – dzīvojamā platība 67,2 m<sup>2</sup>,  
 balkons 5,6 m<sup>2</sup>

- Gaiša un plaša dzīvojamā istaba
- Guļamistabā vieta skapim/garderobei
- Plašs balkons
- Divi sanmezgļi



Dzīvokļa plānojums



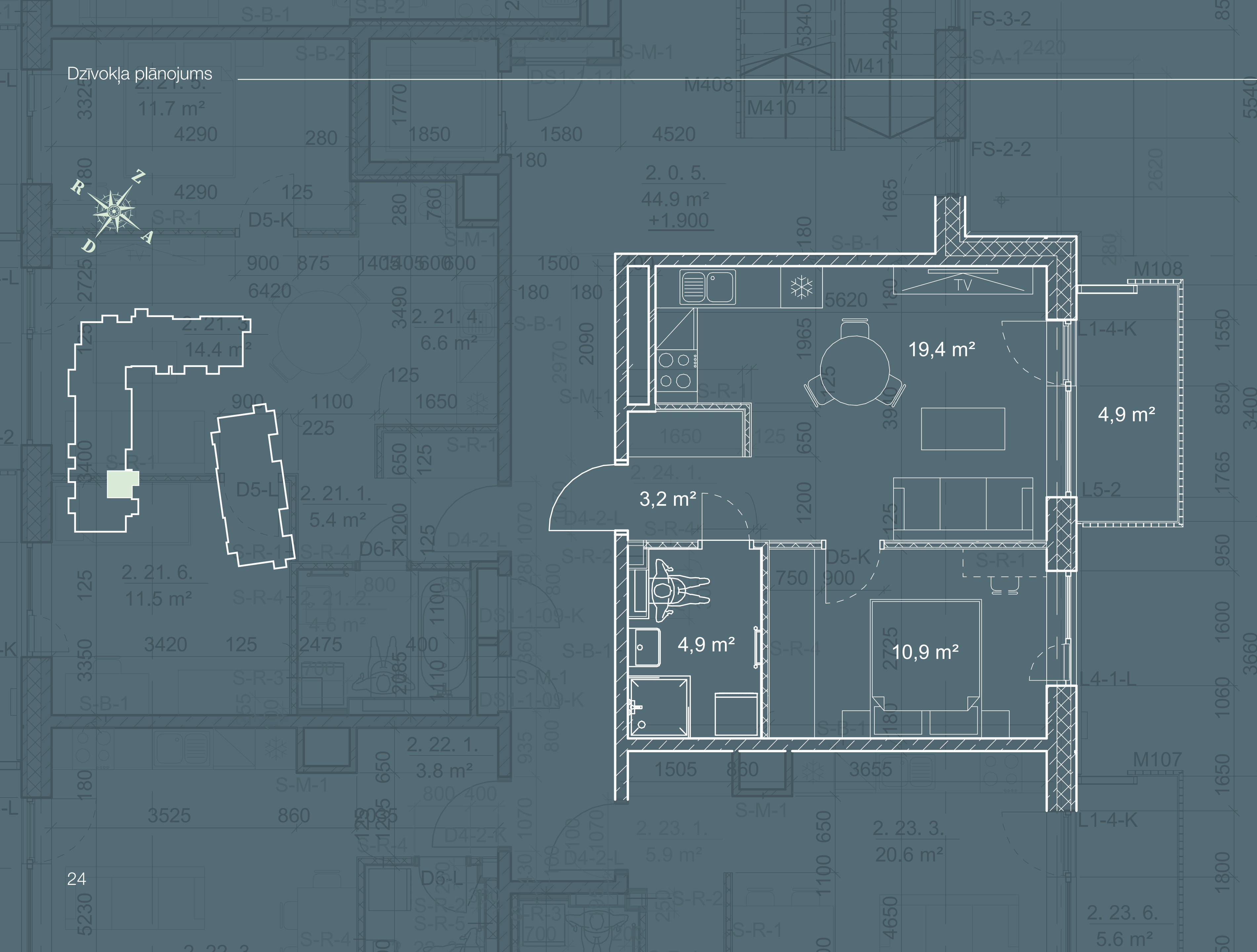
## Komforts

3 ist. dzīvokļa plānojums  
1.–5. stāvā – dzīvojamā platība 53,7 m<sup>2</sup>,  
balkons 5,6 m<sup>2</sup>

- Priekšnamā vieta ietilptgam skapim
- Gaiša dzīvojamā istaba ar lielu logu
- Plašs balkons, uz kura var nokļūt no dzīvojamās istabas
- Logu izvietojums uz divām debespusēm



Dzīvokļa plānojums



## Komforts

2 ist. dzīvokļa plānojums  
1.–5. stāvā – dzīvojamā platība 38,4 m<sup>2</sup>,  
balkons 4,9 m<sup>2</sup>

- Kompakts un racionāls plānojums
- Vieta skapim priekšnamā un guļamistabā
- Plašs virtuves stūris

Pārējos dzīvokļu plānojumus meklē [www.yit.lv](http://www.yit.lv) vai  
sazinies ar YIT pārdošanas komandu.



## Ēkas apraksts

**Pamati** – dzelzsbetona pāļu pamati.

### Sienu konstrukcijas:

**ārsienas** – trīs slāņu saliekamā dzelzsbetona panelis ar integrētu siltumizolāciju;

**starp sienas** – dzīvokļus norobežojošās sienas – saliekamā dzelzsbetona paneļi;

**dzīvokļu iekšējās starpsienas** – nesošās dzīvokļu starpsienas izgatavotas no saliekamā dzelzsbetona paneļiem;

**pārējās** – metāla karkass, kas apšūts ar ģipškartona loksni divās kārtās no abām pusēm un aizpildīts ar minerālvati, no mitro telpu puses ar mitrumizturīgu ģipškartonu, pildītu ar minerālvati.

**Jumts** – saliekamā dzelzsbetona pārsegums ar siltumizolāciju, ruļļveida jumta segums.

**Starpstāvu pārsegumi** – stāvu pārsegumu veido saliekamā dzelzsbetona paneļi.

**Balkoni** – visos stāvos balkonus paredzēts izbūvēt no saliekamā dzelzsbetona plātnēm.

**Iekšējās kāpnis** – saliekamā dzelzsbetona laidis.

---







## Inženiertīkli

**Apkure** – ēkas apkure plānota ar tērauda plākšņu radiatoru apkures sistēmu. Apkures sistēma plānota divcauruļu ar maģistrālo cauruļvadu apakšējo sadalījumu un galvenajiem vertikālajiem stāvvadiem.

**Ūdensapgāde** – centralizētā pilsētas ūdensapgāde. Katram dzīvoklim aukstā un karstā ūdens patēriņa uzskaiti gaiteņu inženierkomunikāciju šahtās paredzēts uzstādīt ūdens patēriņa skaitītājus.

**Elektrība** – katram dzīvoklim savs elektrības skaitītājs.

**Ventilācija** – plānota mehāniskā ventilācija ar piespiedu gaisa apmaiņu. Dzīvojamajā ēkā katrā dzīvoklī paredzēts uzstādīt lokālās gaisa apmaiņas iekārtas (rekuperatorus).

**Internets, TV** – ēkām vājstrāvas pieslēgums, TV datu kabelis.

**Drošības pasākumi** – sarunu iekārta dzīvokļos, videonovērošana ēkas pagalmā (virszemes autostāvietā, bērnu laukumā, pazemes autostāvietā), tehniskajās telpās, mājas ieejas mezglos.

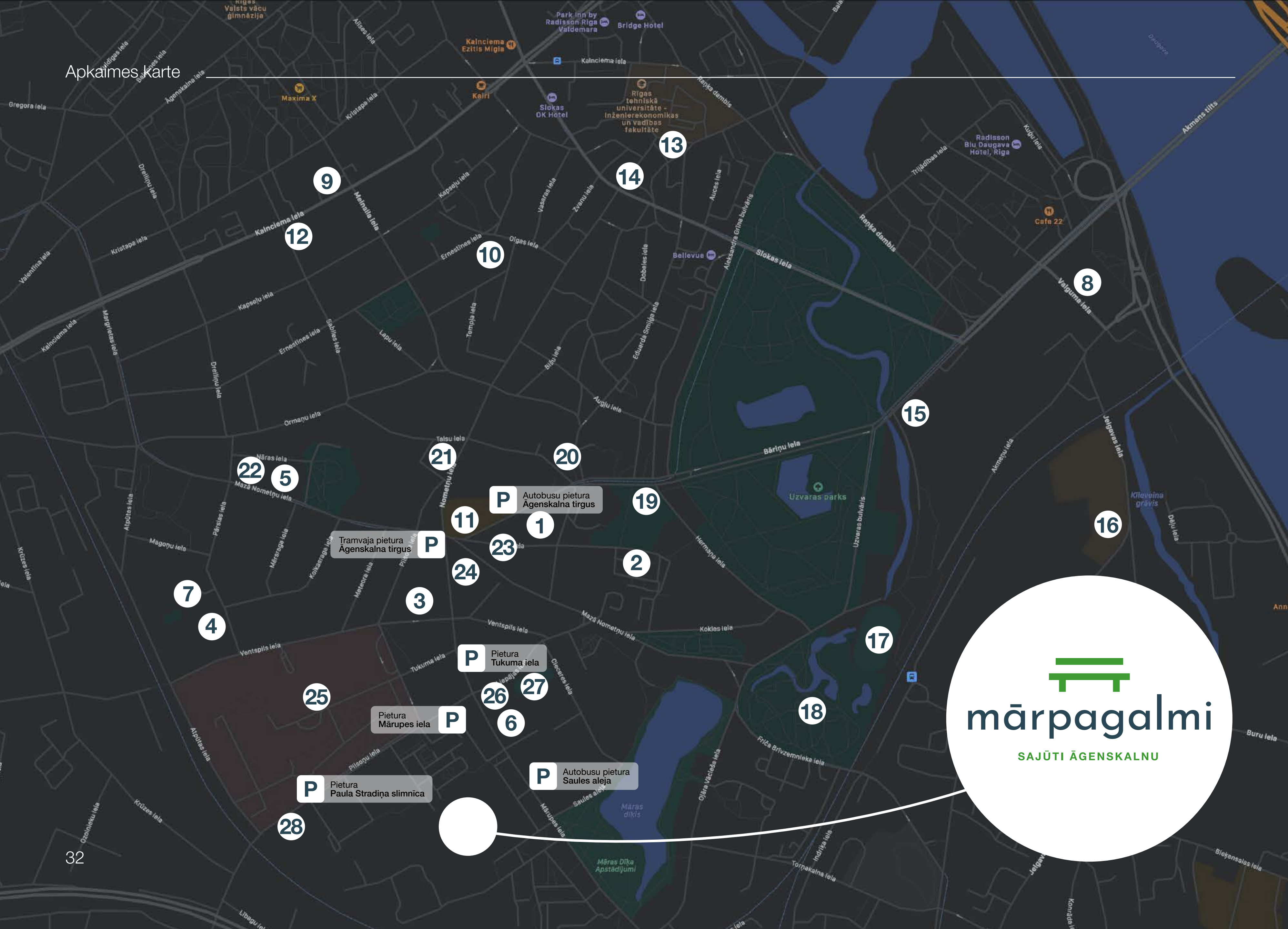


## 1.–5./6. STĀVS

## PAPILDU PIEZĪMES

|  |   |   |
|--|---|---|
| Dzīvokļu ārējās durvis                   | Ugunsdrošas EI30, ar skaņas izolāciju 36 dB.  |   |
| Iekšējās durvis                          | Krāsotas koka karkasa durvis.   |   |
| Starpsienas dzīvokļos                    | Nesošās starpsienas no dzelzsbetona paneļiem, pārējās – metāla karkass, kas apšūts ar ģipškartona loksniem divās kārtās no abām pusēm un aizpildīts ar minerālvati, no mitro telpu puses ar mitrumizturīgu ģipškartonu, pildītu ar akmens vati. | Sienas (gaitenis, virtuve, dzīvojamā istaba, guļamistaba) špaktelētas, krāsotas. Sanmezglos (kur ir vanna/duša) sienu plaknes noflizētas/daļēji noflizētas, mazajās WC sienas ir špaktelētas, krāsotas.   |
| Grīdas                                   | Dzīvojamās istabās, guļamistabās parketa grīdas segums ar grīdlīstēm un metāla noseglīstēm; sanmezglos un priekštelpās – flīzes.  |   |
| Logi un balkona durvis                   | Stikla pakete PVC rāmī.   | Divu pozīciju atvēršana, ar ziemas ventilāciju.   |
| Balkoni                                  | Dzelzsbetona ar rūpniecisku apdari.   |   |
| Balkonu margas                           | Metāla ar/bez kompozītmateriāla margu plātnēm.  |   |
| Santehnika                               | ES valstīs sertificēta santehnika – klozetpodu, izlietnes, jaucējkrāni, akmens masas vanna un/vai akmens masas dušas paliktnis ar stiklojumu.   | Visos dzīvokļos sanmezglī ir aprīkoti ar izlietni, klozetpodu, dušas kabīni vai vannu. Ir paredzēta vieta un izbūvēti pieslēgumi veļas mazgājamai mašīnai.  |
| Apkure                                   | Divcauruļu apkures sistēma ar apakšējo sadali.  | Dzīvokļu radiatoru aprīkoti ar termostatu regulatoriem.   |
| Ūdens un kanalizācija                    | Centralizētā pilsētas ūdens apgāde.   | Katram dzīvoklim aukstā un karstā ūdens patēriņa uzskaitē gaiteru inženierkomunikāciju šahtās paredzēts uzstādīt ūdens patēriņa skaitītājus.  |
| Elektrība                                | Katrā istabā rozetes un slēdži (saskaņā ar elektroapgādes projektu). Izbūvēti izvadi gaismas ķermeņiem katrā istabā (saskaņā ar elektroapgādes projektu).   | Gaismas ķermeņi iebūvēti tikai vannas istabās, kur ir piekaramie griesti. Trīsfāžu pieslēgums pilsētas elektrotīkliem, sadales skapis, elektrības rozetes, apgaismojuma slēdži, ierīkotas pieslēguma vietas virtuves tehnikai. Gaismas ķermeņus pircējs uzstāda par saviem līdzekļiem, tiks atstāti izvadi. |
| Vājstrāvas tīkli                         | TV un tel./dat. kabeļi pieejami visos dzīvokļos. Katrā dzīvoklī paredzēts uzstādīt domofonu.  | Paredzēts pieslēgums SIA "TET" un/vai "Baltcom" un/vai "Balticom" datu kabelim.   |
| Apsardzes un ugunsdrošības signalizācija | Katrā dzīvoklī lokālie dūmu detektori ar baterijām.   | Sarunu iekārta dzīvokļos.   |
| Ventilācija                              | Lokālās gaisa apmaiņas iekārta (rekuperators). Tvaika nosūcējiem ir paredzēta pieslēguma vieta.   | Tvaika nosūcēju virtuvē klients uzstāda par saviem līdzekļiem.  |
| Laukumi un celiņi                        | Laukumi, kuros paredzēta automobiļu kustība, un gājēju celiņi bruģēti. Teritorija apgaismota. Ierīkots bērnu rotaļu laukums.  |   |
| Mēbeles, t. sk. virtuves                 | Nav paredzētas.   | Virtuves iekārta nav paredzēta, tiek nodrošinātas pieslēguma vietas virtuves tehnikai.  |





- 1 – Friča Brīvzemnieka pamatskola
- 2 – PII “DoReMi”
- 3 – PII “Ieviņa”
- 4 – PII “Sprīdītis”
- 5 – Privātā PII “Dimantiņi”
- 6 – Āgenskalna Privātais bērnudārzs
- 7 – Rīgas Arkādijas vidusskola
- 8 – Latvijas Nacionālā bibliotēka
- 9 – Kalnciema ielas kvartāls
- 10 – Āgenskalna Valsts ģimnāzija
- 11 – Āgenskalna tirgus
- 12 – Lokāls “Veldze”
- 13 – Burgernīca “Street Burgers”
- 14 – Restorāns “Fazenda”
- 15 – DUS Virši
- 16 – Latvijas Universitātes Zinātņu māja
- 17 – Arkādijas sporta un atpūtas parks
- 18 – Arkādijas parks
- 19 – PMLP Rīgas 3. nodaļa
- 20 – Eduarda Smiļģa Teātra muzejs
- 21 – Pārtikas veikals “Maxima X”
- 22 – Āgenskalna zobārstniecības centrs
- 23 – “Pica Lulū” Āgenskalns
- 24 – Rīgas 2. pasta nodaļa
- 25 – Paula Stradiņa Klīniskā universitātes slimnīca
- 26 – Lielveikals “Rimi”
- 27 – Rīgas Volejbola skola
- 28 – Maksas autostāvvietā



## Pieturas:

### MĀRUPES IELA

#### **Autobusi**

44 Ziepniekkalns–Zolitūde

### TUKUMA IELA

#### **Autobusi**

7 Abrenes iela–Stīpnieki

8 Stacijas laukums–Zolitūde

25 Abrenes iela–Mārupe

46 Ziepniekkalns–Zolitūde

55 Abrenes iela–Jaunmārupe

56 Daugavgrīva–Ziepniekkalns

5433 Elizabetes iela–Jaunmārupe

5435 Elizabetes iela – Mārupe (Vecozoli)

#### **Ekspresbusi**

371 Mežciems–Paula Stradiņa slimnīca

#### **Trolejbusi**

5 Daugavas stadions–Paula Stradiņa slimnīca

### PAULA STRADIŅA SLIMNĪCA

#### **Autobusi**

7 Abrenes iela–Stīpnieki

8 Stacijas laukums–Zolitūde

44 Ziepniekkalns–Zolitūde

### SAULES ALEJA

#### **Autobusi**

46 Ziepniekkalns–Zolitūde

55 Abrenes iela–Jaunmārupe

56 Daugavgrīva–Ziepniekkalns

### ĀGENSKALNA TIRGUS

#### **Tramvajs**

2 Centrāltirgus–Tapešu iela

#### **Autobusi**

46 Ziepniekkalns–Zolitūde

56 Daugavgrīva–Ziepniekkalns

#### **Trolejbusi**

5 Daugavas stadions–Paula Stradiņa slimnīca

#### **Autobusi**

4 Abrenes iela–Piņķi

7 Abrenes iela–Stīpnieki

8 Stacijas laukums–Zolitūde

21 Imanta–Jugla

25 Abrenes iela–Mārupe

38 Abrenes iela–Dzirciema iela

39 Abrenes iela–Lāčupes kapi

55 Abrenes iela–Jaunmārupe

5433 Elizabetes iela–Jaunmārupe

5435 Elizabetes iela–Mārupe (Vecozoli)

#### **Ekspresbusi**

363 Mežciems–Šampēteris

370 Imanta–Pļavnieki

371 Mežciems–Paula Stradiņa slimnīca





## Dzīvokļu apdare

Jaunos dzīvokļus varēs iegādāties ar pilnu apdari. YT būvniecības procesā būs parūpējies par grīdas segumu telpās, sienu krāsojumu, flīzēm sanmezglos, kā arī santehniku. Pilnajā apdarē nav iekļautas iebūvētās mēbeles. Projektā "Mārpagalmi" dzīvokļu apdarē izmantoti vairāku kolekciju apdares materiāli un to salikumi, lai ikviens atrastu sev un savai gaumei piemērotāko.



## Ēkas apsaimniekošana

Ēku apsaimniekos profesionāls uzņēmums, kuru izvēlēsies konkursa rezultātā. Gadījumā, ja dzīvokļu īpašnieku izveidotā biedrība vēlēsies mainīt ēkas apsaimniekotāju, tas būs iespējams likumos un normatīvajos aktos noteiktajā kārtībā (ar dzīvokļu īpašnieku balsojumu).





YIT ir Somijas lielākais un viens no nozīmīgākajiem Ziemeļeiropas reģiona būvniecības uzņēmumiem un pilsētvides attīstītājiem. Jau 110 gadus mēs saviem klientiem radām labāku dzīves vidi: funkcionālas mājas ilgtspējīgai dzīvošanai, nākotnes prasībām atbilstošas sabiedriskās un komerciālās ēkas, kā arī infrastruktūru vienmērīgākai cilvēku, uzņēmumu un sabiedrības plūsmai. Mēs nodarbinām 5500 profesionāļu deviņās valstīs: Somijā, Zviedrijā, Norvēģijā, Igaunijā, Latvijā, Lietuvā, Čehijā, Slovākijā un Polijā.

Latvijā YIT darbojas jau no 1998. gada. Šajā laikā ir realizēti vairāk nekā 15 daudzdzīvokļu ēku projekti 11 dažādās Rīgas apkaimēs – centrā, Teikā, Purvciemā, Juglā, Ķīpsalā, Āgenskalnā, Dzirciemā, Šampēterī, Ziepniekkalnā, Bišumuižā un Imantā.



YIT LATVIJA ir Nekustamā īpašuma attīstītāju alianses (NĪAA), kā arī Somijas Tirdzniecības kameras Latvijā biedrs.



**YIT**

**YIT LATVIJA**

Tālr. +371 256 08 080

Vienības gatve 109, Rīga, LV-1058

yitmajas@yit.lv