

SILVAS NAMI

Pilsētas ātrums un ērtības. Mirklis līdz meža klusumam.



Dzelzavas 104, pie Biķernieku meža

YIT

Mājas prātam un sajūtām



20 min attālumā no Rīgas centra

STARP MEŽU UN PILSĒTU

Silvas nami atrodas rosīgās Dzelzavas ielas klusākajā un tālākajā punktā.

Svaiga gaisa papildītā Purvciema daļa Silvas namu būvniecībai izvēlēta, domājot par miera ostas meklētājiem un ģimenes līgzdas vijējiem, – prom no pilsētas trokšņiem, vienlaikus pietiekami tuvu pilsētas centram un tuvējām apkaimēm.

Ne velti Silvas namu nosaukums tulkojumā no latīņu valodas nozīmē “Meža nami”. Tepat pāri ielai ir simtgadīgu koku un apkaimes brašāko skriešanas entuziastu apdzīvotais Biķernieku mežs, kur izvēdināt galvu un uzlādēt dzīvesprieku.



IKDIENA TUVĀK DABAI

Meža tuvums Silvas namu atrašanās vietu padara īpašu un unikālu – svaigā gaisā dzīvesprieks allaž atgriežas nemanot. Tāpat priecīgai dzīvei ir vajadzīgas ērtības, un arī tās te ir.

Tikpat brīnišķīga Silvas namu priekšrocība ir tās potenciālie iedzīvotāji ar līdzīgām vērtībām un interesēm. Tas nozīmē drošu vidi un kopienu, uz kuru var paļauties. Un kas zina – varbūt pat jaunas draudzības, pagalma svētkus un kopīgas pastaigas skaistajā mežā.



APKAIMES PRIEKŠROCĪBAS

Ar savu mierīgo arhitektūru Silvas nami papildina Purvciema zaļāko apvidu – kā radītu harmoniskai un vienlaikus daudzpusīgai ikdienai.

Rokas stiepiena attālumā ir Biķernieku mežs ar labiekārtotu skriešanas taku un velotrasi, savukārt sniegotā ziemā te priecē distanču slēpošanas trase.

Tepat blakus ir paradīze esošajiem un topošajiem auto un moto sporta entuziastiem – aizraujošais Motormuzejs, ziemas autotrase, spīdveja klubs un regulāras pasaules līmeņa sporta sacensības.

Ģimenes ar bērniem īpaši priecēs apkaimes rotaļlaukumi un lieliskās aktīvās atpūtas iespējas, ko piedāvā ikvienam pieejamais Rīgas 84. vidusskolas sporta komplekss. Turpat ir arī jaukas piknika vietas, kur nobaudīt līdzpaņemtus gardumus.

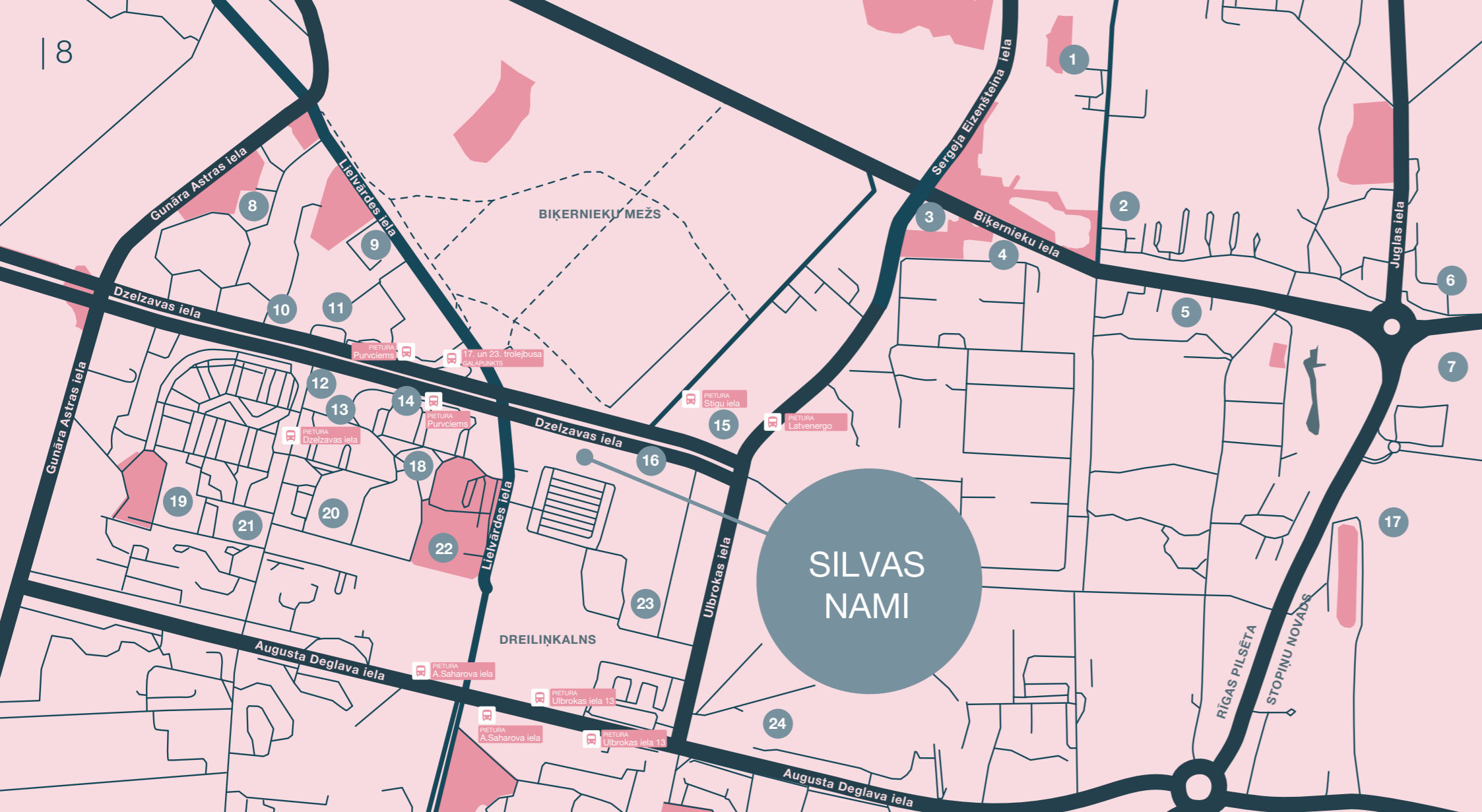


Te apkārt ir pilsētniekam svarīgas ērtības: sabiedriskā transporta pieturas, ikdienas preču veikali un aptiekas, kā arī izglītības iestādes un sporta klubi.

Dažu minūšu attālumā atrodas vairākas augstas klases veselības aprūpes iestādes, tajā skaitā Bērnu klīniskā universitātes slimnīca un Rīgas Austrumu klīniskās universitātes slimnīca.

10 minūšu brauciena attālumā atrodas iemīļotā "IKEA" un nesen durvis vērušais tirdzniecības centrs "Sāga".

MĀJAS PRĀTAM UN SAJŪTĀM



- 1 - Rīgas 89. vidusskola
- 2 - Veikals "Sky"
- 3 - DUS "Neste"
- 4 - DUS "Circle K"
- 5 - Veikals "Maxima XX"
- 6 - Veikals "Rimi"

- 7 - Veikals "IKEA"
- 8 - Rīgas 154. PII
- 9 - Rīgas 80. vidusskola
- 10 - Veikals "Lidl"
- 11 - Rīgas 231. PII
- 12 - TC "Rimi Super"

- 13 - Sporta klubs "MyFitness Dzelzava"
- 14 - Veikals "Rimi Mini Dzelzavas"
- 15 - Biznesa centrs "Dzelzavas 117"
- 16 - DUS "KOOL"
- 17 - TC "Sāga"
- 18 - Veikals "Aibe"

- 19 - Rīgas Purvciema vidusskola
- 20 - Rīgas 244. PII
- 21 - Rīgas 273. PII
- 22 - Rīgas 84. vidusskola
- 23 - Rīgas Industriālais parks
- 24 - SIA "Rimi Baltic" birojs

INFRASTRUKTŪRA

Silvas namu atrašanās vieta var lepoties ar bagātīgu un labi izplānotu sabiedriskā transporta satiksmi. Izvēloties netālu pieejamos transporta veidus, iespējams nokļūt pilsētas centrā, doties uz Juglu, Ulbroku vai pat Šampēteri.

AUGUSTA DEGLAVA IEĻA

Autobusi

- 6 Abrenes iela – Dreiliņi
- 20 Pētersalas iela – Pļavnieku kapi
- 31 Dārziņi – Jugla
- 34 Centrāltirgus – Saulīši
- 51 Abrenes iela – Ulbroka
- 52 Abrenes iela – Pļavnieku kapi

Trolejbusi

- 16 Pļavnieki – Šmerlis
- 22 Centrālā stacija – Pļavnieki

DZELZAVAS IEĻA

Autobusi

- 15 Dārziņi – Jugla
- 31 Dārziņi – Jugla
- 48 Pļavnieku kapi – Sarkandaugava
- 49 MAN-TESS – Rumbula
- 63 Mežciems – Šampēteris

Trolejbusi

- 17 Centrālā stacija – Purvciems
- 23 Centrālā stacija – Purvciems
- 35 Centrāltirgus – Mežciems

ULBROKAS IEĻA

Autobusi

- 16 Abrenes iela – Papīrfabrika "Jugla"
- 33 Dārziņi – Jugla



AUGSTI STANDARTI, TAGAD PIEEJAMĀKI

Aizgūstot labāko no Somijas pieredzes un prakses, ar Silvas namiem YIT turpina dažādēt savu projektu piedāvājumu Latvijā, papildinot to ar standarta klases projektiem.

No tā sauktajiem komforta klases projektiem tas atšķiras vien ar tehniskām niansēm, kas ļauj saīsināt būvniecības laiku, gudri izmantojot tehnoloģijas un rūpnieciskus risinājumus.

Ēkas arhitektūra ir vienkāršākas formas, tajā pašā laikā tā organiski iekļaujas ainavā. Dzīvokļi ir kompaktāki, tomēr ergonomiski un pārdomāti līdz katrai niansei. Atsakoties no pazemes stāva, pirmā stāva dzīvokļiem iegūtas jaukas terases. Rūpīgi izvēlēti augstas kvalitātes materiāli, santehnika un flīzes ir izraudzītas, ņemot vērā gan aktuālās tendences, gan gadu gaitā uzkrātās YIT klientu atsauksmes.

Tas viss darīts, lai Jūsu nākamā dzīvokļa cenu padarītu patīkamāku.

MĀJAS PRĀTAM UN SAJŪTĀM





ĒRTA IKDIENA

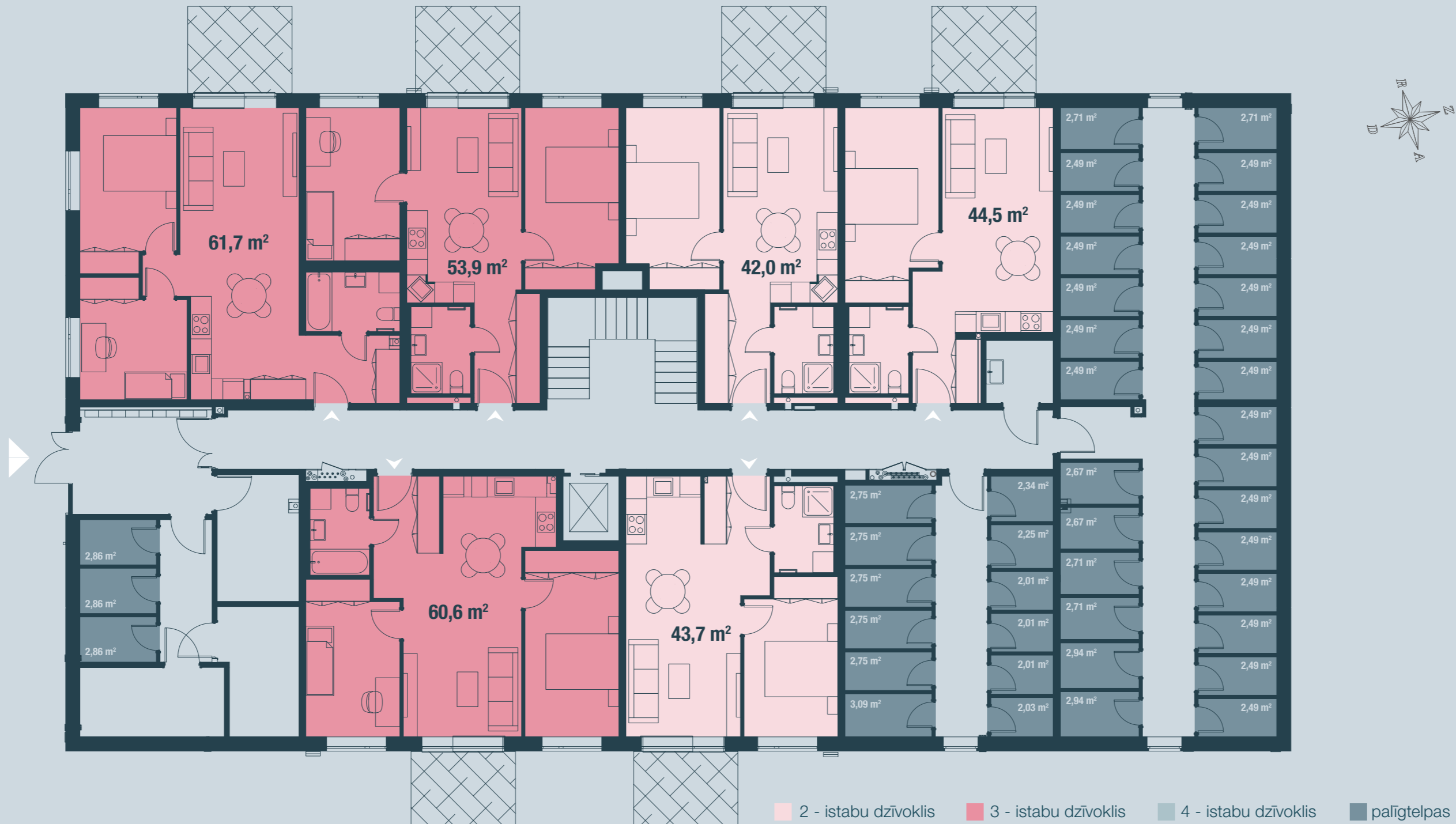
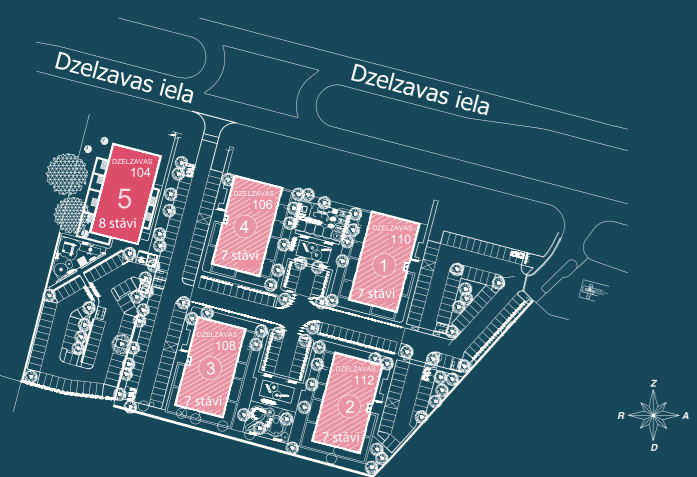
Silvas namu kompleksu veido četras vienādas septiņu stāvu ēkas ar 67 dzīvokļiem un noliktavām. Iegādei pieejami mūsdienīgi divu, trīs un četru istabu dzīvokļi ar platību no 41 m² līdz 73 m², pilnu apdari, pārdomātiem tehniskajiem risinājumiem un visu nepieciešamo komfortablai dzīvei.

Pie katras mājas izvietoti velosipēdu staīvi un autostāvvietas, tostarp arī elektroauto uzlādei.

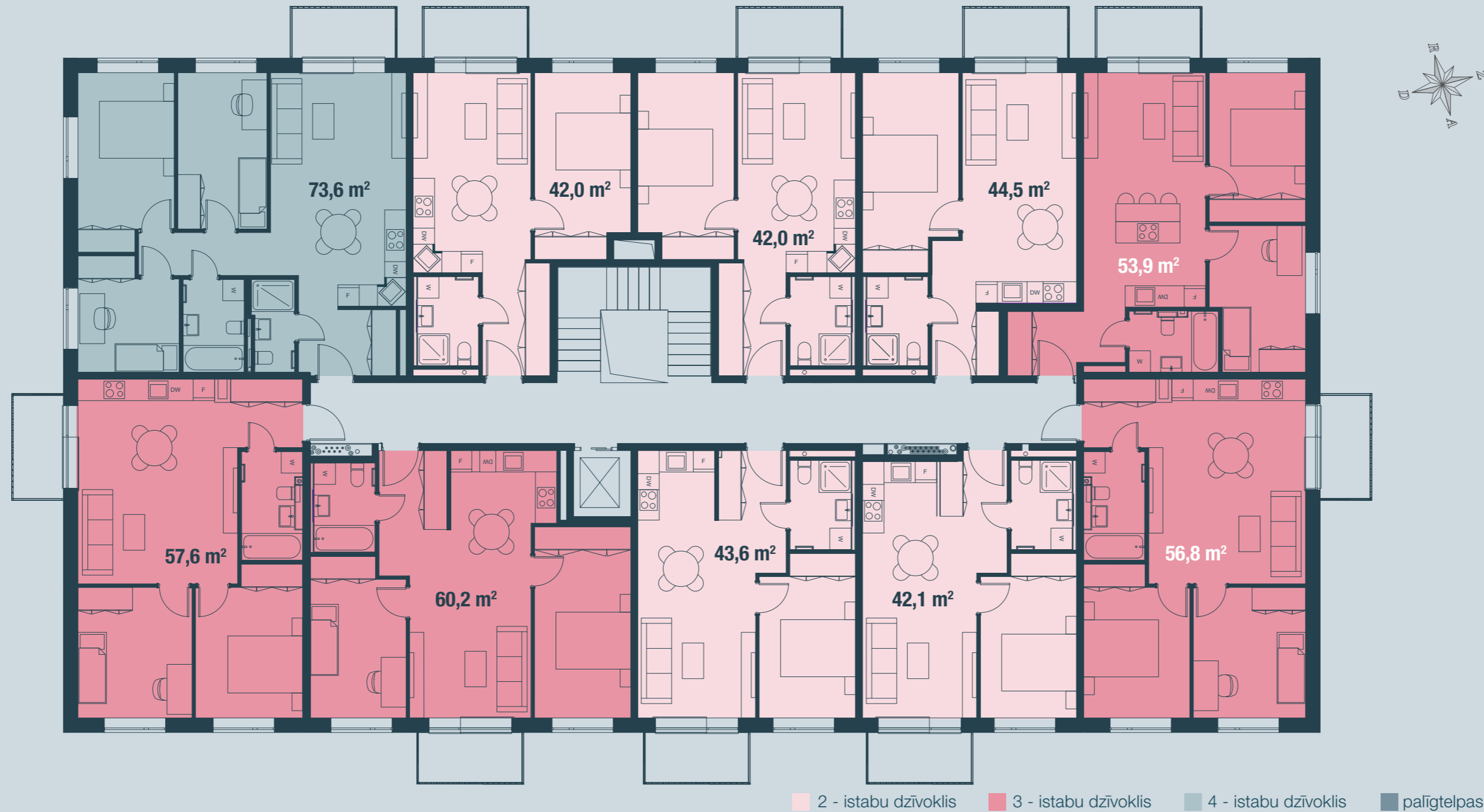
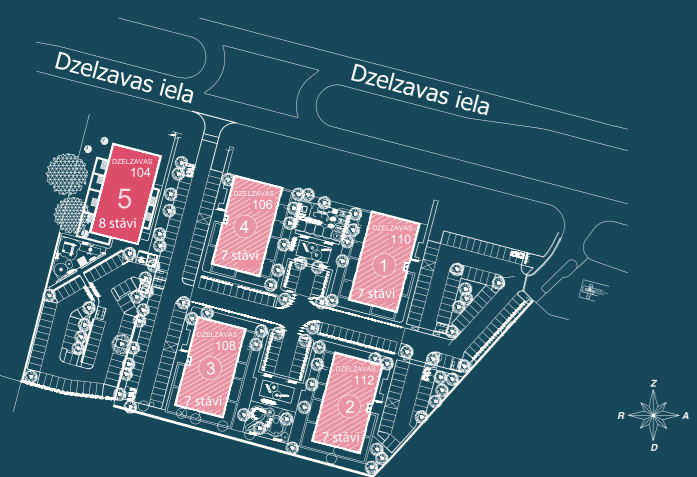
Lielo un mazo iedzīvotāju labsajūtai teritorijā ir pārdomāts apgaismojums, estētiski apstādījumi, jauks rotāllaukums un nožogojums, kas sniegs papildu privātuma un drošības sajūtu.

Šobrīd kompleksā top arī piektā māja. Tai atšķirībā no pārējām būs 8 stāvi, rekuperācijas sistēma un gaidāmo iemītnieku ērtībām arī lielāks noliktavu skaits.

DZĪVOKĻU PLĀNI UN PALĪGTELPAS 1. STĀVS



DZĪVOKĻU PLĀNI 2.-8. STĀVS



DZĪVOJAMĀS ĒKAS KONSTRUKCIJAS

PAMATI – urbtie dzelzsbetona pāļi.

ĀRSIENAS – saliekamā dzelzsbetona trīsoslāņu paneļi.

PĀRSEGUMI – saliekamā dzelzsbetona pārseguma paneļi.

STARPSIENAS STARP DZĪVOKĻIEM UN KOPLIETOŠANAS TELPĀM – dzelzsbetona paneļi, gāzbetona mūris.

DZĪVOKĻU IEKŠĒJĀS STARPSIENAS – ģipškartona starpsienas ar akmens vates pildījumu.

JUMTS – savietotā jumta konstrukcija – saliekamā dzelzsbetona pārsegums, akmens vates siltumizolācija, ruļļveida jumta segums.

BALKONI – monolītā dzelzsbetona plātnes bez apdares. Balkonu margas no cinkota tērauda, kuras paredzētas apšūt no cementa šķiedru apdares plāksnēm.

IEKŠĒJĀS KĀPNES – saliekamā dzelzsbetona kāpņu laidī bez apdares. Kāpņu telpa izvietota ēkas vidū ar gaismas šahtu virs tās, lai nodrošinātu dienas apgaismojumu.

ĒKAS LOGI – PVC logu bloki ar vismaz vienu veramo vērtni.

ĒKAS ĀRDURVIS – siltinātas metāla durvis ar stiklojumu, aprīkotas ar kodu atslēgu un sarunu iekārtu ar dzīvokļiem.

LIFTS – ēkas kāpņu telpā paredzēts lifts, kas pieejams ratiņkrēslu lietotājiem.

ĒKAS KVALITĀTES KONTROLEI YIT VEIC:

1. ēkas gaisa caurlaidības pārbaudi saskaņā ar standartu LVS EN 13829. Veiktās pārbaudes rādītājs liecina par to, vai ēkai ir nodrošināta atbilstoša gaisa caurlaidība norobežojošajām konstrukcijām (ārsienas, logi u. c.);
2. termogrāfisko apsekošanu, lai konstatētu siltuma zuduma vietas ēkā. Šīs pārbaudes ir būtiskas ēkas energoefektivitātes rādītāju nodrošināšanai.



TERITORIJA UN VIDES PIEEJAMĪBA

Teritorijā kopumā plānotas 64 autonomvietnes (t.sk. viena vieta personām ar īpašām vajadzībām un viena operatīvajam transportam), 5 automašīnu stāvvietas paredzētas ar elektrouzlādes iekārtām un 9 perspektīvas elektrouzlādes stāvvietas ar izbūvētu gofrētu cauruļvadu elektrības kabeļa ievilkšanai nepieciešamības gadījumā.

Teritorijā paredzēta atpūtas zona ar rotaļlaukumu, kas izvietota pie ēkas un atdalīta no autostāvvietām ar blīviem stādījumiem.

INŽENIERKOMUNIKĀCIJAS

APKURE – ēkā paredzēta centralizēta siltumapgāde ar pieslēgumu pilsētas siltumtīkliem. Telpās radiatori ar termoregulatoriem. Siltuma uzskaites mezgli izvietoti kāpņu telpu šahtās.

ŪDENSAPGĀDE/KANALIZĀCIJA – centralizēta ūdensapgāde/kanalizācija ar pieslēgumu pilsētas ūdensapgādes/kanalizācijas sistēmai. Katram dzīvoklim aukstā un karstā ūdens patēriņa uzskaitē tiks uzstādīti ūdens patēriņa skaitītāji kāpņu telpu inženierkomunikāciju šahtās.

ELEKTRĪBA – katram dzīvoklim būs sava elektrības sadalne ar elektrības patēriņa skaitītāju.

VENTILĀCIJA – paredzēta mehāniskās ventilācijas sistēma – katram dzīvoklim atsevišķa pieplūdes/nosūces ventilācijas sistēma ar siltuma atgūšanu, āra gaisa un nosūces gaisa filtrēšanu, pieplūdes gaisa uzsildīšanu ziemas periodā. Gaisa apstrādes iekārtas izvietotas vannas istabās virs veļas mazgājamās mašīnas pieslēguma vietas. Katram dzīvoklim paredzēts atsevišķs stāvvads virtuves tvaika nosūcēja pievienošanai.

INTERNETS, TV – paredzēts pieslēgums AS “Balticom” un SIA “TET” datu kabelim.

DROŠĪBAS PASĀKUMI – ēkā paredzēta ugunsgrēka atklāšanas un trauksmes signalizācijas sistēma, apsardzes signalizācijas sistēma, piekļuves kontroles sistēma (namruņi) un videonovērošanas sistēma ēkas ieejas mezglu, fasāžu un teritorijas novērošanai. Ēkas kāpņu telpā tiks izbūvēta virsspiediena sistēma, lai novērstu kāpņu telpas piedūmojumu ugunsgrēka gadījumā.



DZĪVOKĻU APDARE

GRĪDA: priekštelpa, virtuve, dzīvojamā istaba, guļamistaba – lamināta grīdas segums, ieskaitot skaņu izolējošo starpkārtu.

GRĪDA: vannas istaba – akmens masas flīzes, hidroizolācija, elektriski apsildāmās grīdas 1. stāvā.

GRIESTI: gaitenis, virtuve, dzīvojamā istaba, guļamistaba – dzelzsbetona paneļu griesti ar rustiem, špaktelēti un krāsoti. Atsevišķās vietās piekārtie ģipškartona griesti špaktelēti un krāsoti.

GRIESTI: vannas istaba/dzīvokļu ieejas daļa – piekārtie ģipškartona griesti špaktelēti un krāsoti.

SIENAS: priekštelpa, virtuve, dzīvojamā istaba, guļamistaba – ģipškartona starpsienas, krāsotas ar ūdens emulsijas krāsu/vieglbetona mūra sienas ar apmetumu, špaktelētas un krāsotas ar ūdens emulsijas krāsu.

SIENAS: vannas istaba – hidroizolācija, akmens masas/keramikas flīzes.

SANTEHNIKA: vannas istabas aprīkotas ar atbilstošām santehnikas iekārtām – vannu/dušu, izlietni, klozetpodu, ūdens maisītājiem, paredzēta pieslēguma vieta veļas mašīnai.

VIRTUVES: projektā paredzētas pieslēgumu vietas (pie šahtām) virtuves tehnikai.

DZĪVOKĻA ĀRDURVIS: koka, ugunsdrošas, aprīkotas ar rokturi un slēdzeni.

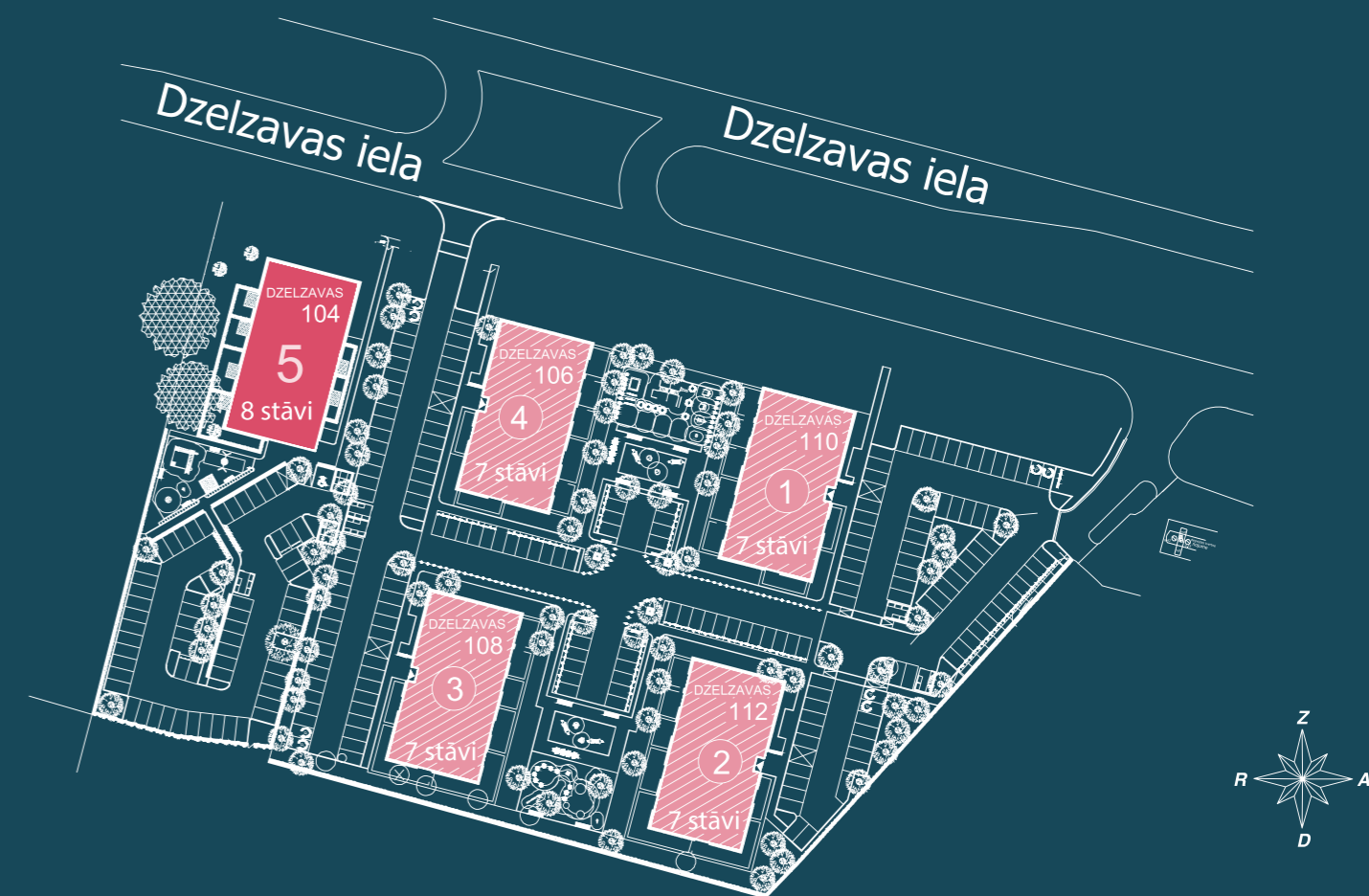
DZĪVOKĻA IEKŠDURVIS: koka karkasa, aprīkotas ar rokturiem, vannas istabās – vienuslēdzeni.

Dzīvokļi aprīkoti ar autonomo ugunsgrēka atklāšanas un trauksmes signalizācijas sistēmu.



Jaunajiem dzīvokļu iemītniekiem iegādātie dzīvokļi būs pieejami ar pilnu apdari. YIT būvniecības procesā būs parūpējies par grīdas segumu telpās, sienu krāsojumu, flīzēm vannas istabās, kā arī santehniku. Pilnajā apdarē nav iekļautas iebūvētās mēbeles.

ĒKU IZVIETOJUMA PLĀNS



APSAIMNIEKOŠANA

Ēkas apsaimniekošanu veiks profesionāls uzņēmums, kas tiks izvēlēts konkursa rezultātā. Gadījumā, ja dzīvokļu īpašnieku izveidota sabiedrība vēlēšies mainīt ēkas apsaimniekotāju, tas būs iespējams likumos un normatīvajos aktos paredzētajā kārtībā (veicot dzīvokļu īpašnieku balsojumu).

Bukletā izmantotajiem attēliem ir ilustratīva nozīme.



YIT ir Somijas lielākais un viens no nozīmīgākajiem Ziemeļeiropas reģiona būvniecības uzņēmumiem un pilsētvides attīstītājiem. Mēs attīstām un būvējam mājokļus, komercietelpas un apkaimes. Tāpat specializējamies sarežģītu infrastruktūras objektu būvniecībā. Kopā ar klientiem mūsu 5000 speciālisti veido funkcionālākas, pievilcīgākas un ilgtspējīgākas pilsētas un apkārtējo vidi. Mēs strādājam 9 valstīs: Somijā, Norvēģijā, Zviedrijā, Baltijas valstīs, Čehijas Republikā, Slovākijā un Polijā.

Latvijā YIT darbojas jau kopš 1998. gada. Šajā laikā ir realizēti jau 20 daudzdzīvokļu ēku projekti 11 dažādās Rīgas apkaimēs – centrā, Teikā, Purvciemā, Juglā, Ķīpsalā, Āgenskalnā, Dzirciemā, Šampēterī, Ziepniekkalnā, Bišumuižā un Imantā.



“YIT LATVIJA” ir Nekustamā īpašuma attīstītāju alianses (NĪAA), kā arī Somijas Tirdzniecības kameras Latvijā biedrs.

Vai vēlaties ieelpot dzīvi Silvas namos?
SAZINIETIES AR MUMS!

YIT LATVIJA
Tāl. +371 256 08 080, yitmajas@yit.lv
Vienības gatve 109, Rīga, LV-1058

YIT